

シティサポートよこすか presents

スポーツ能力測定会 in 横須賀

2022 8.1 月

会場 横須賀市総合体育会館 メインアリーナ
神奈川県横須賀市不入斗町1丁目2

参加資格 横須賀市内小学校に在籍の小学4~6年生
(運動が苦手な人や障害がある人 誰でも参加OK)

定員 小学生:200名(各回40名)

参加費 無料

測定時間 約60分

スペシャル
ゲスト



大久保 哲哉

プロサッカー選手 元Jリーガー
横須賀市出身

測定会当日スケジュール 【1組目】10:00~ 【2組目】11:00~ 【3組目】13:00~ 【4組目】14:00~ 【5組目】15:00~

★測定会お申込み方法

【申込み受付期間】2022年6月20日(月)~2022年7月10日(日)

※一般社団法人スポーツ能力発見協会のホームページよりお申込みください。

※障害のある方はお問合わせメールアドレス(info@dosa.or.jp)に①電話番号と②お名前を記載の上、ご連絡ください。

1 一般社団法人スポーツ能力発見協会のホームページへアクセス。

<https://dosa.or.jp/>

2 右側の「横須賀測定会お申込みはこちら」をクリック。

3 お申込みフォームに必要項目をご入力の上、送信してください。



(注意事項)

※測定人数に制限がある為、応募者多数の場合は抽選となります。予めご了承ください。

※当落選通知については2022年7月18日(月)頃に当選または落選のご案内をメールでお送りします。当選者の方にはあわせて7月18日(月)頃にハガキでもご案内をお送りします。

※当日は、運動しやすい服装、体育館で滑らないシューズをご持参ください。

★お問合わせ (一般社団法人スポーツ能力発見協会)

メールアドレス: info@dosa.or.jp 電話: 03-6380-0345

★会場アクセス



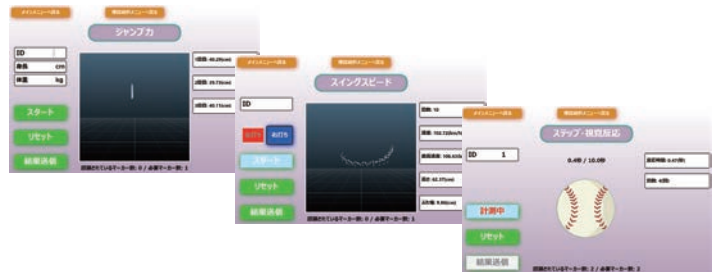
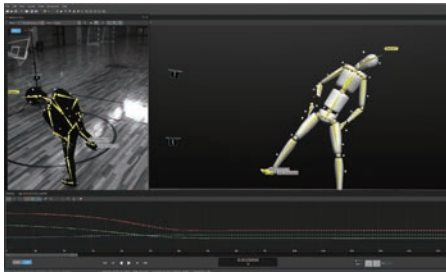
横須賀市総合体育会館 メインアリーナ
横須賀市不入斗町1丁目2

スポーツ能力測定会とは

スポーツとの出会い 多くの子どもたちが、学校、近所のスポーツチーム、両親がやっていた、などの理由で様々なスポーツと出会います。しかし、出会えるスポーツは身近なものに限られてしまい、自分に合ったスポーツに出会えていないかもしれません。DOSAスポーツ能力測定会では、世界最新の測定機器で子どもたちの運動能力を測定し、最大限にパフォーマンスを発揮できるスポーツの紹介と一番得意とする動きのアウトプットを行います。これまでスポーツが苦手だとあきらめていた子ども、普段出会わないスポーツに出会うチャンスが生まれ、自分に合ったスポーツを見つけ、自信を持ってスポーツに挑戦していくきっかけになります。

★最新の測定機器★

モーションキャプチャ技術を利用して、身体の動きをデジタル化することで、高さ・タイム・スピードなどを正確に計測。



★測定種目★



各項目の測定結果から自分に合ったスポーツを分析します。



◀ 測定結果 No.1

自分の特徴(武器と課題)

長所と短所を明確にして、自分に合ったトレーニングなどのアドバイスを受けることができます。



◀ 測定結果 No.2

自分に合ったスポーツ

現行64種目のスポーツから自分に向いているスポーツ、自分の特徴を活かせるスポーツを知ることができます。



一般財団法人 **シティサポートよこすか (CSY)**

わたしたちは、横須賀の地域の暮らしの発展を目的に設立された団体です。不入斗陸上競技場・横須賀スタジアム等の運動公園、メインアリーナ等の体育会館、老人福祉センター、自転車等駐り場等の公共施設の管理を通じて、優れた市民サービスの提供をすることを目標に事業展開しています。市民の皆様の生活・スポーツ・文化等の活動を支え、住みよい地域づくりに貢献していくことがわたしたちの願いです。

<CSYスポーツ・文化振興事業>

公益目的事業として「CSYスポーツ・文化振興事業」を展開しています。トップアスリートやトップアーティストのセミナーや出張指導、チャリティコンサートや動画配信などを通してスポーツ文化の愛好者のすそ野を拡げ、技術の向上に寄与する活動を続けています。これからも横須賀の子どもたちが夢を持つきっかけとなり、地域の皆様に親しまれるスポーツや文化に関するイベント、講習会等を開催していきます。