

シティサポートよこすか presents

# スポーツ能力測定会 in 横須賀

2020 3.30 月

スペシャル  
ゲスト



**大久保 哲哉**

プロサッカー選手  
元Jリーガー / 横須賀市出身

**会場** 横須賀市南体育会館 競技場

横須賀市久里浜6丁目14-1

**参加対象** 小学3・4・5年生

**定員** 120人(各回30人)

**参加費** 無料

**測定時間** 約40分+アドバイス

**測定会当日スケジュール** 【1組目】11:00～ 【2組目】13:00～ 【3組目】14:00～ 【4組目】15:00～

## ★測定会お申込み方法

**【申込み受付期間】2020年2月17日(月)～3月8日(日)**

- ※一般社団法人スポーツ能力発見協会のホームページよりお申込みください。
- ※障がいのある方はお問合わせメールアドレス(info@dosa.or.jp)に①電話番号と②お名前を記載の上、ご連絡ください。

**1 一般社団法人スポーツ能力発見協会のホームページへアクセス。**  
<http://www.dosa.or.jp>

**2 右下の「横須賀測定会お申込みはこちら」をクリック。**

**3 お申込みフォームに必要項目をご入力の上、送信してください。**



### (注意事項)

- ※測定人数に制限がある為、応募者多数の場合は抽選となります。予めご了承ください。
- ※当落選通知については3月16日(月)頃に当選または落選のご案内をメールでお送りします。当選者の方にはあわせて3月23日(月)頃にハガキでもご案内をお送りします。
- ※当日は、運動しやすい服装、体育館で滑らないシューズをご持参ください。

## ★お問合わせ (一般社団法人スポーツ能力発見協会)

メールアドレス: [info@dosa.or.jp](mailto:info@dosa.or.jp) 電話: 03-6380-0345

## ★会場アクセス



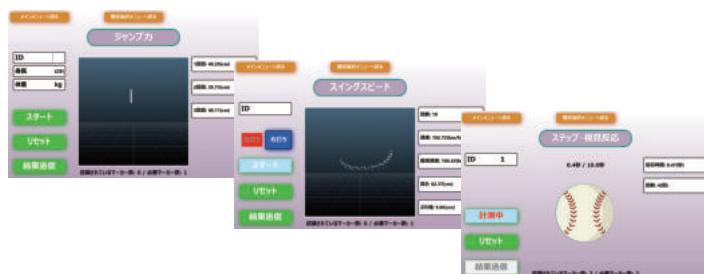
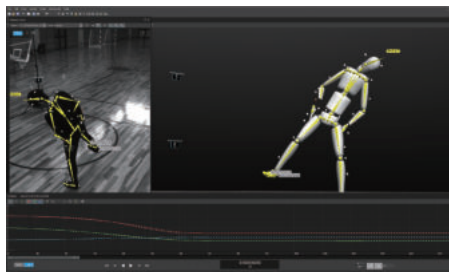
横須賀市南体育会館 競技場  
横須賀市久里浜6丁目14-1

# スポーツ能力測定会とは

**スポーツとの出会い** 多くの子どもたちが、学校、近所のスポーツチーム、両親がやっていた、などの理由で様々なスポーツと出会います。しかし、出会えるスポーツは身近なものに限られてしまい、自分に合ったスポーツに出会えていないかもしれません。DOSAスポーツ能力測定会では、世界最新の測定機器で子どもたちの運動能力を測定し、最大限にパフォーマンスを発揮できるスポーツの紹介と一番得意とする動きのアウトプットを行います。これまでスポーツが苦手だとあきらめていた子ども、普段出会わないスポーツに出会うチャンスが生まれ、自分に合ったスポーツを見つけ、自信を持ってスポーツに挑戦していくキッカケになります。

## ★最新の測定機器★

モーションキャプチャ技術を利用して、身体の動きをデジタル化することで、高さ・タイム・スピードなどを正確に計測。



## ★測定種目★



**各項目の測定結果から自分に合ったスポーツを分析します。**



### ◀ 測定結果 No.1

#### 自分の特徴(武器と課題)

長所と短所を明確にして、自分に合ったトレーニングなどのアドバイスを受けることができます。



### ◀ 測定結果 No.2

#### 自分に合ったスポーツ

現行64種目のスポーツから自分に向いているスポーツ、自分の特徴を活かせるスポーツを知ることができます。



一般財団法人 **シティサポートよこすか (CSY)**

わたしたちは、横須賀の地域の暮らしの発展を目的に設立された団体です。不入斗陸上競技場・横須賀スタジアム等の運動公園、メインアリーナ等の体育会館、老人福祉センター、自転車等駐車場の公共施設の管理を通じて、優れた市民サービスの提供をすることを目標に事業展開しています。市民の皆様の生活・スポーツ・文化等の活動を支え、住みよい地域づくりに貢献していくことがわたしたちの願いです。

### <CSYスポーツ・文化振興事業>

また、公益目的事業として新たに「CSYスポーツ・文化振興事業」を始めています。昨年10月20日にはケンブリッジ飛鳥選手(リオデジャネイロオリンピック4×100mリレー銀メダリスト)を不入斗陸上競技場にお招きし、第1回トップアスリートセミナーを実施しました。これからも横須賀の子どもたちが夢を持つきっかけとなり、地域の皆様に親しまれるスポーツや文化に関するイベント、講習会等を開催していきます。